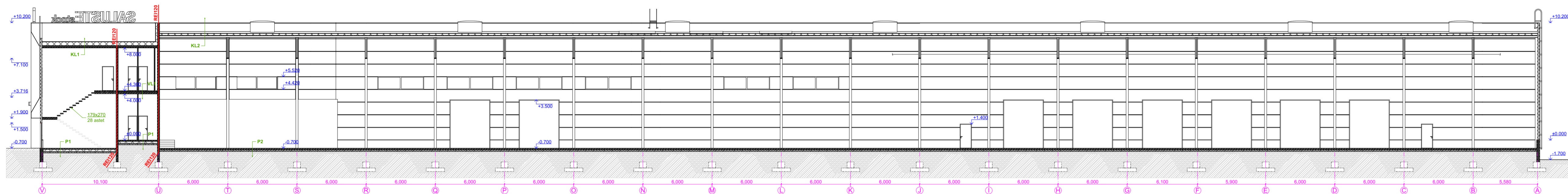
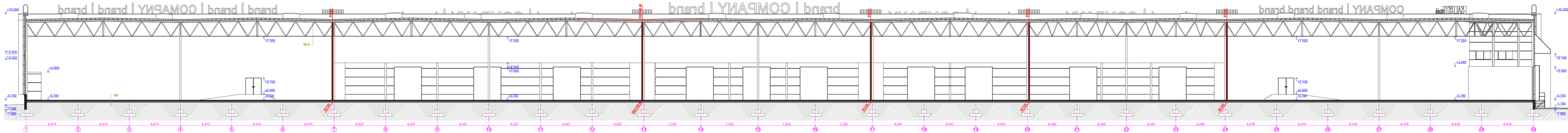


LÕIGE 1-1 | M1:200



LÕIGE 2-2 | M1:200



KONSTRUKTSIOONID

P2 (lao põrand) (U ≤ 0,20 W/m²K)

Punktkoormus riüli jala all min 60kN, põranda tasandusklass A1, kulumisklass A1, põrandasoojustus hoone perimeetris

- Pinnaköveni Neodur HE-2
- Kiudbetoon C25/30 150mm (BT-HE-70/50 35kg/m3)
- Hüdroisolatsioon PVC-kile 0,1mm (ülekaite 10%) või analoog
- Tihendatud killustikalus 150mm (E=60MPa)
- Mineraalne täitepinnas (k=0,97)
- Olemasolev pinnas

*Mahukahanemisevuugid vastavalt konstruktiivsele projektile.

VL1 (kontori vahelagi)

- Põrandakate
- Põrandakatte aluskiht
- Tasanduskiht 60 mm (C20/25) keskel Sarrusvõrk 3-100 B500K
- Helitõke - jäik mineraalvilliplaat 20 mm
- R/b õõnespaneel 220 mm (vastavalt konstruktiivsele projektile)

Kohtades, kus ripplagi:

- Õhkvahe, riputid
- Metallkarkass
- Kipskartongplaadid

Ripplaena võib kasutada ka nt Ecophon OPTA 600*600 T, mis on 24 mm karkassil või analoogil!

P1 (kontori põrand) (U ≤ 0,15 W/m²K)

- Kiudbetoon C25/30 80mm (BT-HE-70/50 35kg/m3)
- Hüdroisolatsioon PVC-kile 0,1mm (ülekaite 10%) või analoog
- EPS100 - 150mm (tihedus 30kg/m3, veemavus alla 2%)
- Tihendatud killustik 150mm (E=60MPa)
- Mineraalne täitepinnas (k=0,97)
- Olemasolev pinnas

KL1 (kontori katus) (U ≤ 0,10 W/m²K)

- 2x SBS katusekatte materjal või PVC katusekatte Alkorplan 1,2 või analoog
- Mineraalvill 50 kPa 40 mm
- EPS60 Silver (või analoog) min 300 mm
- Aurutõkketile (PE, JÄTKUD ÜLEKATTEGA 200mm, TEIPIDA)
- R/b õõnespaneelid 220 mm (vastavalt konstruktiivsele projektile)

Kohtades, kus ripplagi:

- Õhkvahe, riputid
- Metallkarkass
- Kipskartongplaadid

Ripplaena võib kasutada ka nt Ecophon OPTA 600*600 T, mis on 24 mm karkassil või analoogil!

KL2 (lao katus) (U ≤ 0,13 W/m²K)

- 2x SBS katusekatte materjal või PVC katusekatte Alkorplan 1,2 või analoog
- Mineraalvill 50 kPa 40 mm
- EPS60 Silver (või analoog) 150 mm
- Mineraalvill 50 kPa 70 mm
- Aurutõkketile (PE, JÄTKUD ÜLEKATTEGA 200mm, TEIPIDA)
- Terasprofiil (Ruukki T-130M, või analoog)
- Fermid vastavalt konstruktiivsele osale

SS1 (R'w ≥ 55dB)

- Viimistlus vastavalt sisekujundusele
- Siseviimistluskrohv
- R/b õõnesplok 190 mm
- Siseviimistluskrohv
- Viimistlus vastavalt sisekujundusele

SS2 (R'w ≥ 50dB)

- Viimistlus vastavalt sisekujundusele
- Siseviimistluskrohv
- Kergplok 200 mm
- Siseviimistluskrohv
- Viimistlus vastavalt sisekujundusele

SS3 (R'w ≥ 47dB)

- Viimistlus vastavalt sisekujundusele
- R/b õõnesplok 140 mm
- Viimistlus vastavalt sisekujundusele

SS4

- Siseviimistlus- nt värvitud, toon vastavalt sisekujundusele
- Eriköva kipsplaat KEK 13 mm
- Karkassipost nt XR 66, samm 450 mm või 600 mm, vahel vill
- Eriköva kipsplaat KEK 13 mm
- Siseviimistlus- nt värvitud, toon vastavalt sisekujundusele

SS5

- Siseviimistlus- nt värvitud, toon vastavalt sisekujundusele
- Eriköva kipsplaat KEK 13 mm
- Karkassipost nt XR 66, samm 450 mm või 600 mm, vahel vill
- Veetihe ehitusplaat XPS (nt Tycroc TWP) duširuumi pool
- Siseviimistlus- nt värvitud, toon vastavalt sisekujundusele

SS6

- Mineraalvilla sandwich paneel SPB80WE 80mm, laius 1100mm, tulepüsivus EI30)

VS1 (U ≤ 0,14 W/m²K)

- 160mm SP2E X-PIR Sandwich paneel 1100 mm sammuga (tuletundlikkus Bs1-d0, EI30)
- Kandev metallpost sein vastavalt konstruktiivsele osale

VS2 (U ≤ 0,14 W/m²K)

- Komposiitplaadistus
- Distsillistud metallist 30mm
- 160mm SP2E X-PIR Sandwich paneel 1100mm, tumehall- RAL 7016 (nt Ruukki Flat)
- Kandev metallpost sein vastavalt konstruktiivsele osale

MÄRKUSED:
 - KÕNDE MATERIALE JA EHTUSTOODE KVALITEET PEAB VASTAMA Sisseehitustegevuse, Antiseptilise ja Desinfitseerimisvahendite ja Keemilise Kõrvaldaja ja Keemilise Kõrvaldaja Ehitustehnikaga.
 - EHTUSTOODE TULEB TOSTADA JÄRGIKES KOGUMISE MAHARI, 2010, TÄHTSUS, 2010 ja Sisseehitustegevuse, Antiseptilise ja Desinfitseerimisvahendite ja Keemilise Kõrvaldaja Ehitustehnikaga.
 - MAALTOODE KVALITEET PEAB VASTAMA MAALTOODE, 2012 NÕUETE.
 - KÕNDE MATERIALE JA EHTUSTOODE KVALITEET PEAB VASTAMA Sisseehitustegevuse, Antiseptilise ja Desinfitseerimisvahendite ja Keemilise Kõrvaldaja Ehitustehnikaga.
 - KÕNDE MATERIALE JA EHTUSTOODE KVALITEET PEAB VASTAMA Sisseehitustegevuse, Antiseptilise ja Desinfitseerimisvahendite ja Keemilise Kõrvaldaja Ehitustehnikaga.
 - KÕNDE MATERIALE JA EHTUSTOODE KVALITEET PEAB VASTAMA Sisseehitustegevuse, Antiseptilise ja Desinfitseerimisvahendite ja Keemilise Kõrvaldaja Ehitustehnikaga.

Tellijätk		Favourite OÜ	
Objekt	ÄRI- JA TOOTMISHOONE	Töö number	PR 1231/18
Standard	Saluste tee 3 ja 5, Soodevahe küla, Rae vald, Harju maakond	Standard	EELPROJEKT
Projekti osa		Projekti osa	AR
Joonis	LÕIGE 1-1; 2-2	Dokumendi nr.	AR-6-01
		Mõõkava	1:200
Ahitaja	AIGAR ROHT	Formaat	Erimeet 1100x420
	KRISTJAN TÜKK	Kuupäev	07.01.2020

KORRUS
 ARHITEKTUURIBÜROO
 Järvevana tee 7B, 10132 Tallinn
 Tel 6 070 808 Fax 6 070 808
 e-mail: akorrus@korrus.ee
 MTR-reg. nr. EEP000617